



# YERLEŐME DOKU ve TIPLERİ



# YERLEŐME

```
graph TD; A[YERLEŐME] --> B[KIRSAL YERLEŐME]; A --> C[ŐEHİRSEL YERLEŐME]
```

KIRSAL YERLEŐME

ŐEHİRSEL YERLEŐME



# KIRSAL YERLEŐME



Temel ekonomik faaliyetlerin tarım, hayvancılık, ormancılık ve balıkçılık olduđu yerleşmelere **kırsal yerleşme** denir. Kırsal yerleşmelerde belirli düzeyde madencilik ve turizm faaliyetleri de yapılır. Kırsal ve şehirsal yerleşmelerin sınıflandırılmasında kullanılan nüfus ölçütü ülkeden ülkeye deđişmektedir.



# KIRSAL YERLEŐME

## Nüfusuna Göre

- Kasaba
- Köy
- Köyaltı
  - ❖ Sürekli
  - ❖ Geçici

## Dokusuna Göre

- Toplu
- Dağınık

## Ekonomik İşlevlerine Göre

- Tarım
- Hayvancılık
- Ormancılık
- Dokumacılık
- Balıkçılık
- Madencilik

## Kuruldukları Yere Göre

- Orman köyü
- Ova köyü
- Vadi köyü
- Dağ eteđi köyü
- Deniz kıyısı köyü
- Akarsu boyu köyü

## Yerleşme Planına Göre

- Çizgisel
- Dairesel



# Kasaba

Nüfusu, fiziksel özellikleri, işlevleri ve yaşam koşullarıyla köy ile şehir arasında geçiş özelliği gösteren yerleşmelere **kasaba** denir. Nüfusu 2.000 ile 10.000 arasındadır. Ekonomik faaliyetler daha çok tarım ve hayvancılık olmakla beraber küçük çaplı ticari faaliyetler yapılır. Belediye hizmetleri bulunur.





# Köy

Ekonomisi genellikle tarım ve hayvancılığa dayanan ve nüfusu 2.000'den az olan yerleşmelere **köy** denir. Bu yerleşmelerde otlak, orman, ibadethane, okul, çeşme, yayla vb. ortak kullanım alanları bulunur.





## Köyaltı Yerleşmesi

Tek mesken ile köy arasındaki yerleşmelerdir.  
Bu yerleşmelerin ortaya çıkmasında;

- Devlet arazilerinin toprağı olmayan ailelere verilmesi
- Arazinin engebeli olması
- Tarım arazilerinin yaşam alanlarına uzak olması
- Hayvanları otlatma alanlarının sınırlı olması
- Aileler arasında anlaşmazlık olması vb.

## Sürekli Köyaltı Yerleşmeleri

- Çiftlik
- Mahalle
- Mezra
- Divan

## Geçici Köyaltı Yerleşmeleri

- Yayla
- Kom
- Ağıl
- Oba
- Dam
- Dalyan





# DOKUSUNA GÖRE KIRSAL YERLEŐMELER

```
graph TD; A[DOKUSUNA GÖRE KIRSAL YERLEŐMELER] --> B[DAĐINIK YERLEŐME]; A --> C[TOPLU YERLEŐME]
```

DAĐINIK YERLEŐME

TOPLU YERLEŐME



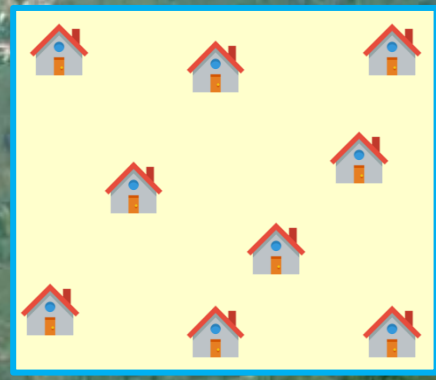
# TOPLU YERLEŐME



Engebenin az ve su kaynaklarının yetersiz olduđu yerlerde evler birbirine yakındır. Bu tür yerleşmelere **toplu dokulu yerleşme** denir. Evlerin genellikle su kuyusu, çeşme ya da dinî yapıların etrafında bulunduğu bu tür yerleşmeler, İç Anadolu ve Güneydođu Anadolu'da yaygındır.



# DAĞINIK YERLEŐME



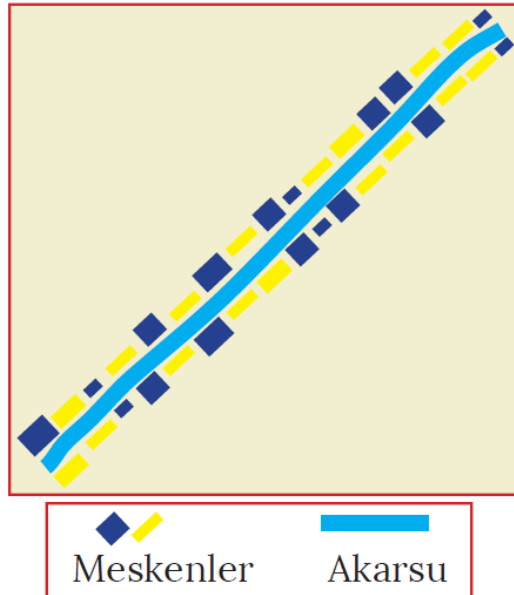
Evlerin birbirine uzak olduđu yerleŐmelere **dađınık yerleŐme** denir. Arazinin engebeli, su kaynaklarının fazla ve tarım alanlarının parçalı olduđu yerlerde görülen bu tür yerleŐmeler, Karadeniz'de yaygındır.



# YERLEŐME PLANINA GÖRE KIRSAL YERLEŐMELER

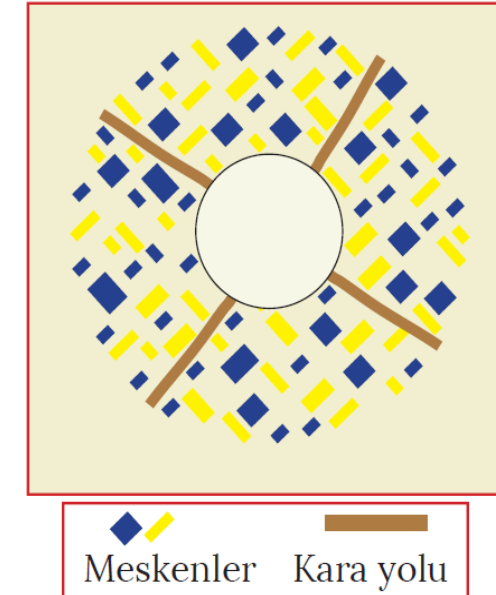
## ÇİZGİSEL YERLEŐME

Demir yolu, su kanalı, akarsu vadisi gibi uzunlamasına yer alan unsurların etrafında **hat boyu (çizgisel) yerleŐmeler** oluŐmuŐtur.



## DAİRESEL YERLEŐME

Engebenin az olduĐu alanlarda yerleŐme çekirdeklerinin bir meydanın etrafında toplanmasına **dairesel planlı yerleŐme** denir.





**KURULDUKLARI  
YERE GÖRE  
KIRSAL  
YERLEŞMELER**



**Akarsu kenarlarında**



**Su bulunan ovalarda**



**Ormanlık bölgelerde**



**Dağların eteklerinde**



**Deniz ve göl kenarlarında**



# EKONOMİK İŞLEVLERİNE GÖRE KIRSAL YERLEŞMELER

Kırsal yerleşmelerin sınıflandırılmasında kullanılan ölçütlerden biri de ekonomik faaliyetlerin türüdür. Kırsal yerleşmeler; **tarım, hayvancılık, turizm, madencilik, balıkçılık, ormancılık ve dokumacılık** gibi faaliyetlere göre sınıflandırılabilir.





# MESKEN TIPLERİ



**Taş meskenler**, Akdeniz Havzası'ndaki ülkelerde yaygındır. Ülkemizde Akdeniz iklim bölgesinde, Doğu Anadolu, İç Anadolu ve Güneydoğu Anadolu'daki volkanik araziler çevresinde rastlanır.



**Toprak (kerpiç) meskenler** yağışın az ve sıcaklık farkının fazla olduğu alanlarda görülür. dünyada karasal iklim bölgelerinde, ülkemizde ise Orta ve Güneydoğu Anadolu'da yaygındır.



**Ahşap meskenler**, ekvatorial ve muson iklim bölgelerinde, ülkemizde ise Karadeniz iklim bölgesinde yaygındır.



**Betonarme meskenler** Betonarme meskenler; teknolojinin gelişmesine bağlı olarak tuğla, briket, çimento, çelik ve demir gibi malzemelerin kullanılmasıyla yapılır. Şehirlerde yaygındır.



# ŞEHİRSEL (KENTSEL) YERLEŞME



Nüfusun kırsal yerleşmelerden fazla olduğu, tarım dışı ekonomik faaliyetlerin ön plana çıktığı, yatay ve dikey olarak büyüyen yerleşmelere **şehir (kent)** denir. Genel olarak bu yerleşmelerin nüfusu 10.000'den fazladır.



# ŞEHİR YERLEŞMELERİ

## Nüfusuna Göre

- Küçük şehir
- Orta büyüklükte şehir
- Büyük şehir
- Metropolitan şehir
- Megakent

## İşlevlerine Göre

- Turizm şehri
- Kültürel şehir
- Ticaret şehri
- Liman şehri
- Tarım şehri
- Sanayi şehri
- Maden şehri
- İdari şehir
- Dinî şehir



# Nüfus Miktarına Göre Şehirlerin Sınıflandırılması

Nüfus	Sınıflama
10.000 – 100.000	Küçük Şehir
100.001 – 500.000	Orta Büyüklükteki Şehir
500.001 – 1.000.000	Büyük Şehir
1.000.000 – 10.000.000	Metropolitan Şehir
10.000.000+	Mega Şehir



# Tarım Şehri

# Rize



Genellikle nüfusu 100.000'in altında olan şehirlerde hizmet sektörünün üstünlüğüne rağmen hâlâ tarım sektörünün etkileri gözlenir. **Rize, Yenişehir, Kırklareli, Akhisar, Burdur, Niğde, Kars, Şanlıurfa, Kadirli vb.**



# Sanayi Şehri

## Ereğli (Zonguldak)



Bu şehirlerde nüfusun büyük çoğunluğu sanayi sektöründe çalışır. Sanayi kuruluşları, buldukları şehrin ve ülkenin yanı sıra diğer faaliyetlerin (ticaret, ulaşım vb.) gelişmesine de katkı sağlar. **Manchester, Düsseldorf, Detroit, İstanbul, Bursa, İzmit, İskenderun, Kırıkkale, Ereğli (Zonguldak) vb.**



İdari Şehir

Washington



İdari işlevleri ön planda olan şehirlerde ülkenin ya da bölgenin yönetim merkezleri bulunur. **Londra, Paris, Washington, Moskova, Roma ve Ankara** vb. idari şehirlere örnek olarak verilebilir.



# Kültür Şehri

# Oxford



Kültür şehirlerinde bilim, sanat ve eğitim gibi çeşitli kültürel etkinlikler ön plandadır. **Oxford, Cambridge, Kahire, İstanbul, Ankara, İzmir, Eskişehir** başlıca kültürel şehirlere örnek verilebilir.



# Askeri Şehir

## Kırkağaç



Askerî şehirlerde büyük askerî birlikler bulunmaktadır. Bu birliklerde binlerce askerin beslenme, barınma ve sosyal ihtiyaçlarının karşılanması gerekir. Bu durum, diğer sektörlerin de canlanmasını ve gelişmesini etkiler. **Sarıkamış, İncirlik, Kırkağaç ve Eğirdir** askerî şehirlere örnek verilebilir



Ticaret Şehri

New York



Ticaret şehri ana işlevin ticaret olduğu şehirdir. **New York, Hong Kong, İstanbul, İzmir, Mersin, Trabzon** vb. yerleşmeler ticaret şehirlerine örnek olarak verilebilir.



# Liman Şehri

Hamburg



Hinterlandı geniş olan ve ticaretin genellikle deniz ulaşımı ile yapıldığı şehirlere liman şehirleri denir. **Rotterdam, Hamburg, Marsilya, İstanbul, İzmir, Mersin** vb. şehirler örnektir.



## Bilgi Havuzu

Bir yerleşim merkezinin özellikle bir limanın ticaret merkezi durumunda olduğu ve ürünlerini toplayıp gelen malları dağıttığı çevreye **hinterlant (art bölge)** adı verilir.

Hinterlant, ekonomik olarak limanı besleyen ve limanla etkileşen alanın tümüdür. Bir limanın hinterlandında sanayi tesislerinin, yer altı kaynaklarının ve tarım alanlarının bulunduğu alan ne kadar genişse liman da o oranda gelişir. Örneğin İstanbul Limanı'nın hinterlandı neredeyse ülkemizin tamamını, İzmir Limanı'nın hinterlandı da ülkemizin batı kısmını kapsar. İstanbul, İzmir, Mersin, İskenderun ve Samsun hinterlandı geniş olan başlıca limanlarımızdır. Buna karşın özellikle dağların uzanış doğrultusu limanların hinterlandını olumsuz yönde etkilemektedir. Sinop Limanı'nın hinterlandınının dar olması bu duruma örnektir.



**Turizm Şehri**

**Venedik**



**Turizm şehirlerinde yaşayan insanların önemli bir kısmı, gelirlerini turizmden sağlar. Paris, Roma, Venedik, New York, İstanbul, Antalya, Bodrum, Çeşme, Alanya, Marmaris, Fethiye ve Ürgüp örnektir.**



# Maden Şehri

Kimberlite,  
Yakutistan  
(Rusya)

Maden şehirlerinde genellikle kömür, petrol, demir, bor gibi önemli madenler çıkarılmaktadır. **Essen, Donetsk , Kerkük, Yakutsk, Zonguldak, Tavşanlı ve Soma** maden şehirlerine örnek verilebilir.



Dini Őehir

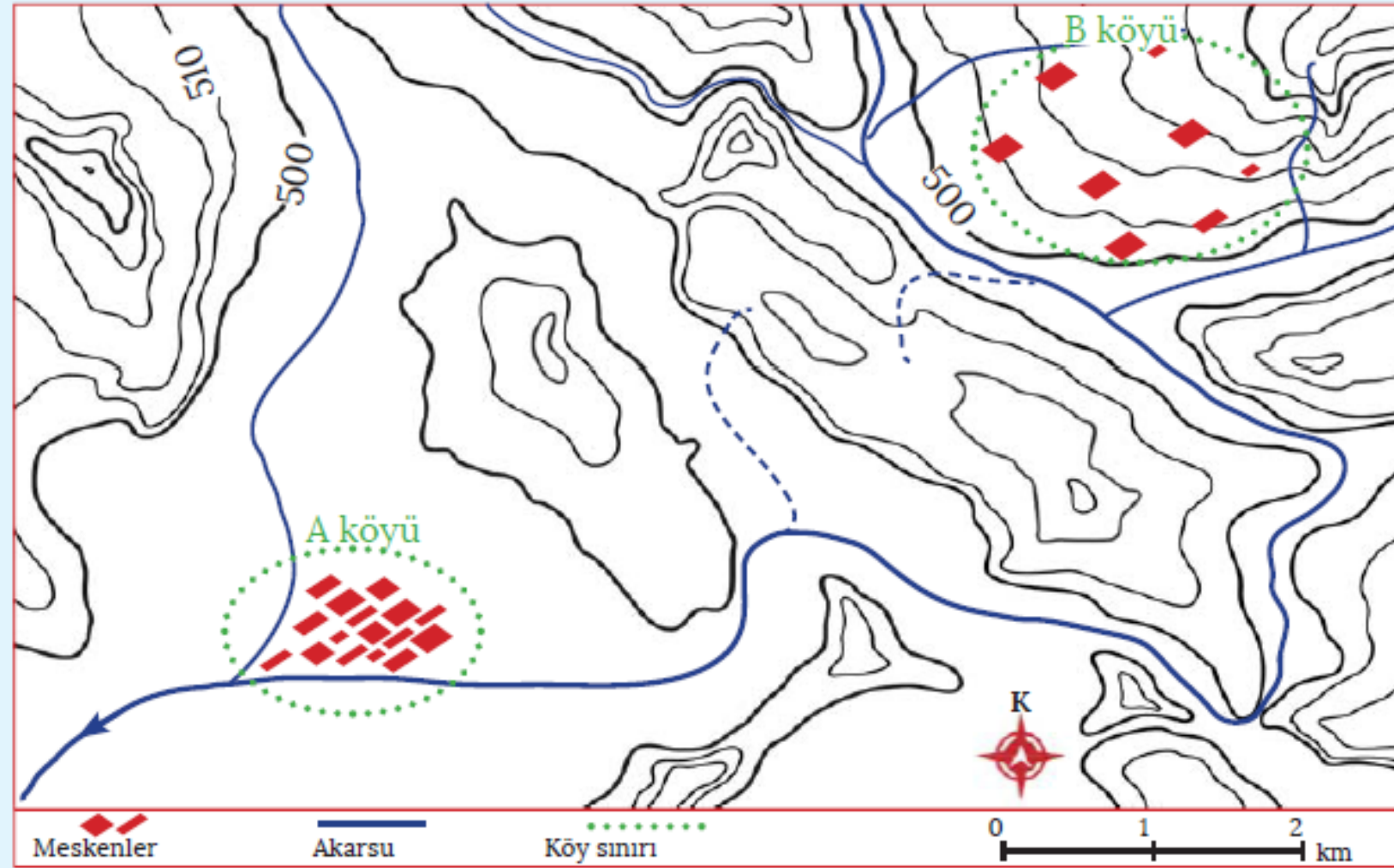
Mekke



Dinî iŐlevi olan Őehirler, bir veya birden fazla dinî inancın merkezi ya da önemli dinî eserlerin bulunduđu yerlerdir. **Mekke, Medine, Kudüs, Roma ve Lhasa** dinî Őehirlere örnek verilebilir.



Aşağıdaki izohips haritasından yararlanarak boşlukları uygun şekilde doldurup soruları cevaplayınız.



- ....**A**.... köyü toplu yerleşme, .....**B**..... köyü dağınık yerleşme özelliğine sahiptir.
- Bu köylerin toplu ya da dağınık yerleşme özelliğinde olmasında hangi faktörler etkili olmuştur?  
**Yer şekilleri, su kaynakları**.....
- Kurulduğu yere göre A .....**Ova**..... köyü, B ise **Dağ eteği** köyüdür.
- Hangi köye devletin hizmet götürmesi daha kolaydır? **A köyü**
- ...**A**.. köyünde ulaşım daha kolay, ...**B**... köyünde ulaşım zordur.
- A ve B köylerinin kuruluş yerlerini göz önünde bulundurarak bu köylerde yaşayanların hangi ekonomik faaliyetlerle uğraşabileceğini açıklayınız.  
**A Köyü: Tarım**..... **B Köyü: Hayvancılık**.....