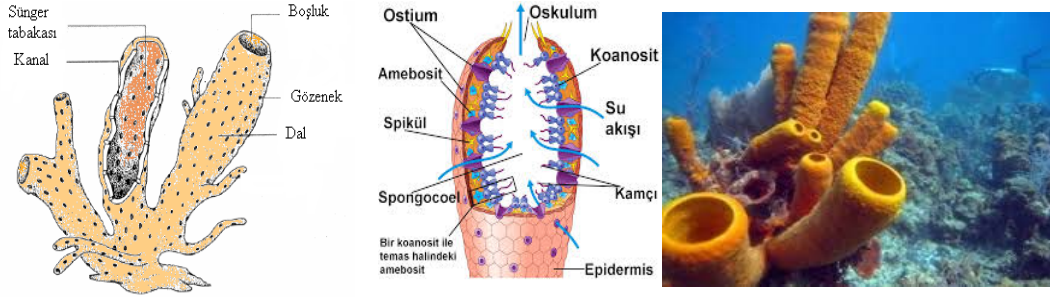


A.Omurgasız Hayvanlar

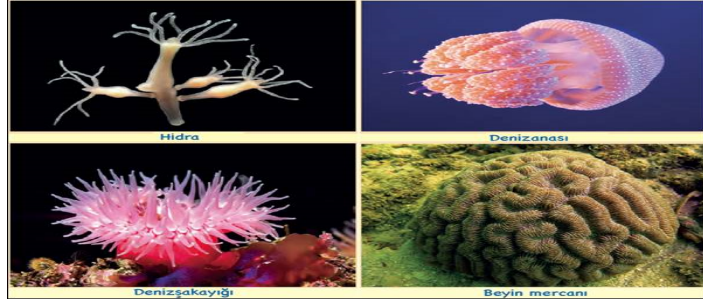
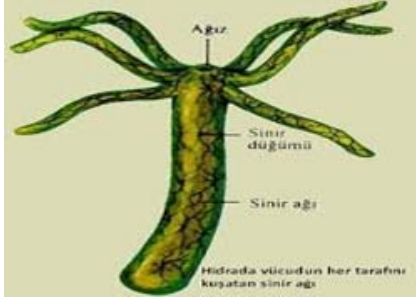
1.Süngerler:

- Süngerler çoğunlukla denizlerde zemine bağlı olarak yaşayan en basit organizasyona sahip gelişmiş sistemleri bulunmayan hayvanlardır. Vücutları; torba, kadeh veya vazo şeklindedir.
- Süngerlerin vücutu çok sayıda açıklığa sahiptir. Bu açıklıklardan giren su ile süngerlerin vücut hücreleri arasında gaz alışverişi, besin alınımı ve atıkların uzaklaştırılması sağlanır.
- Süngerler, yakaladığı mikroskobik organizmaları ve organik parçacıkları hücre içi sindirim yoluyla parçalar.
- Süngerler, eşeyli ve eşeysiz yolla üreyebilir.
- Kendini yenileme yetenekleri yüksektir. Çok küçük parçalara kesilseler de her bir parçadan yeni bir canlı meydana gelebilir.
- Geçmişte bazı süngerler ev ve vücut temizliğinde yaygın olarak kullanılmıştır.



2.Sölenterler :

- Sölenterler, süngerlerden daha gelişmiş organizasyona sahip sucul hayvanlardır.
- Hidra, denizanası, denizşakayığı ve mercanlar sölenterlere örnektir.
- Sölenterlerde, **sabit** (Mercanlar, hidralar ve deniz şakayığı) ve **serbest yüzücü**(deniz anaları) olmak üzere iki genel vücut formu vardır.
- Sölenterlerin hücrelerinin çoğu çevresindeki suyla doğrudan temas hâlinde olduğundan her türlü madde alışverişi vücut yüzeyi aracılığıyla yapılır.
- Bazı sölenter türleri, diğer canlılarla birlikte karşılıklı faydaya dayalı ortak yaşam şekilleri oluşturabilir. Örneğin; Deniz anemonu ile palyaço balığı arasında bu şekilde bir birliktelik vardır.
- Sölenterlerin hücrelerinin çoğu çevresindeki suyla doğrudan temas hâlinde olduğundan her türlü madde alışverişi vücut yüzeyi aracılığıyla yapılır.
- Sölenterlerin bazıları avcılardan korunmak, avlanmak, kendi türüyle veya diğer türlerle ilişki kurmak için çoğunlukla su tarafından daha az soğurulan mavi renkli bir ışık çıkarır. Buna **biyoluminesans** denir.
- Bazı türleri ışık saçar.
- Sölenterlerde eşeyli ve eşeysiz çoğalmanın birbirini takip ettiği özel bir üreme şekli görülür. Bazıları ise tomurcuklanma ile ürer.



3.Solucanlar :

- Solucanların vücutları genelde yuvarlak veya yassı şekillidir.
- Tenya, bağırsak solucanı, kıl kurdu gibi türleri omurgalı hayvanların sindirim sisteminde parazit yaşar.
- Eşeyli olarak üremelerine rağmen bazı türleri eşeysiz olarak **rejenerasyonla** çoğalabilir.
- Çift eşeyli olanlarında hem yumurta hem sperm üretilir. Ancak solucanlarda genellikle kendi kendini dölleme görülmez.
- Planarya, tenya , bağırsak solucanı , toprak solucanı ve sülük bu gruba örnek olarak verilebilir.

