

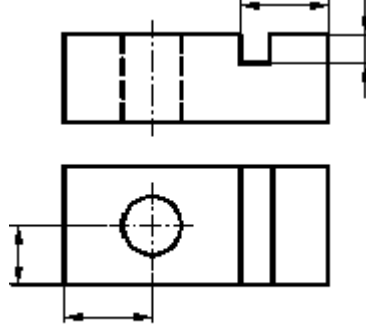
Ölçülerin Resim Üzerinde Dağılışı

Teknik resimde ölçülendirmenin önemi büyüktür. Ölçüler, görünüşler üzerine kurallara uygun yerleştirilir. Aynı ölçü, başka bir görünüşte verilmez.

Bir cisim, kaç ölçü ile anlatılabiliyorsa o kadar ölçü konulur. Örneğin; silindir, çap ve yükseklik olmak üzere iki ölçüyle açıklanabilir. Bundan fazla ölçü konulmamalıdır.

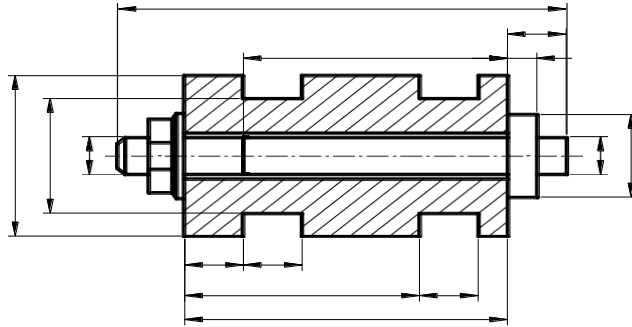
Teknik resmi çizilecek parçalar, çeşitli geometrik şekillerden meydana gelir. Ölçülendirme yapılırken şekillerin birbiriyle olan konum ve boyut ölçülerini, ana yüzeylere esas kenarlara veya eksnelere göre vermek gerekir. Bu konuyla ilgili açıklamalar aşağıda verilmiştir:

Kanal, çıkıntı, delik gibi ayrı şekil elemanlarının iç ve dış şekil ölçüleri, bir görünüşte veya bir kesitte verilir. Birbirine olan ilişkilerine göre gruplandırılır. Şekil de görüldüğü gibi kanal ölçüleri ön görünüşte, delik ölçüleri üst görünüşte verilmiştir.



Şekil 1.25: Ölçülerin dağılışı

Grup resimlerinde parçaların uzunluk ve çap ölçüleri, her parça için bir arada ve birbirinden ayrı olarak yerleştirilmelidir. Şekil de görüldüğü gibi çap ölçüleri görünüşün sağ ve sol tarafından dikey konumda uzunluk ölçüleri ise alt ve üst taraftan yatay konumda verilmiştir. Alt taraftaki ölçüler, parçanın ölçüsü; üst taraftaki ölçüler ise civatanın ölçüleridir.

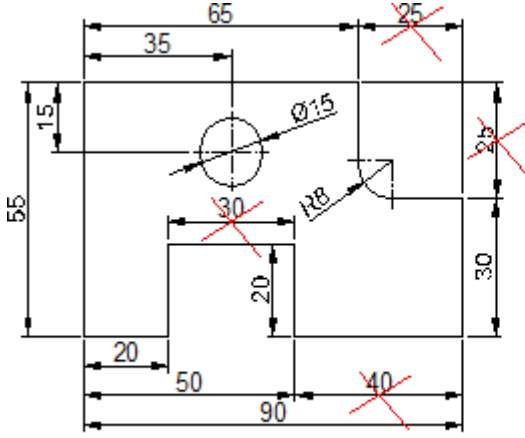


Şekilde grup resimlerinde parçaların uzunluk ve çap ölçüleri, her parça için bir arada ve birbirinden ayrı olarak yerleştirilmelidir

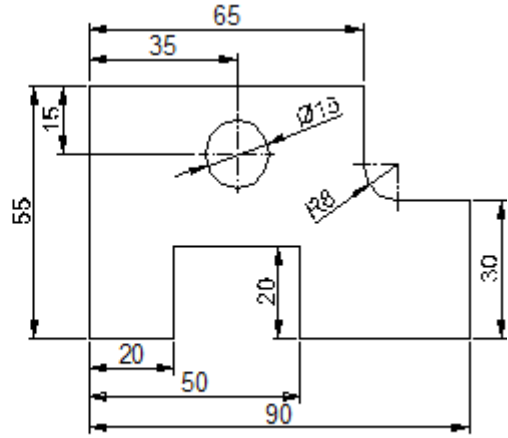
Resimlere Gerekli ve Yeterli Miktarda Ölçü Vermenin ve Gereksiz Ölçü Vermekten Kaçınmanın Önemi

- Görünüşlerin ölçülendirilmesi, iş parçasının en az ölçü ile tanımlanabileceği şekilde yapılır. Fazla ve gereksiz ölçülerden sakınılmalıdır.
- Ölçüler, imalat yöntemi, markalama ve kontrol işlemleri dikkate alınarak işlenmiş esas kenarlara ve eksenlere göre verilmelidir.
- Parçanın yapımı için gerekli ölçüler ve yapım bilgileri verilmeli; bir görünüşte verilen ölçü, diğer görünüşlerde tekrar verilmemelidir.
- Ölçüler, parçanın şeklinin en iyi açıklanabildiği görünüşte verilir. Mümkün olduğu kadar iki görünüşle ilgili ölçüler, iki görünüş arasında yerleştirilmelidir.

Aşağıdaki çizimlerden şekil 1.44'te kurallara uygun olmayan, şekil 1.45'te ise kurallara uygun olan ölçülendirme yapılmıştır. Uygun olmayan ölçüler üzerine X işareti konmuştur (şekil 1.44). Çizimlerin ölçülendirilmesini inceleyerek daha sonraki uygulama çizimlerinde siz de kurallara uygun ölçülendirme yapınız.



Şekil 1.44: Yanlış ölçülendirme



Şekil 1.45: Doğru ölçülendirme

