

DERS:TEMEL İNŞAAT TEKNOLOJİSİ

KONU:AHŞAP ÇATI VE KALIP ELEMANLARI

TARİH: 13-24 NİSAN

AHŞAP ÇATI ELEMANLARINI HAZIRLAMA

Yapıyı üsten etkileyen yağmur, kar, rüzgâr, sıcak ve soğuk gibi dış etkilere korumak ve bina görünümünü güzelleştirmek amacıyla inşa edilen yapı elemanlarına çatı denir

1.1. Ahşap Çatı Çeşitleri

Çatılar yapıldığı malzemelerin cinsine göre ahşap, çelik ve betonarme çatılar olarak adlandırılırlar. Çatı yapımında, en çok ahşap kullanılmaktadır.

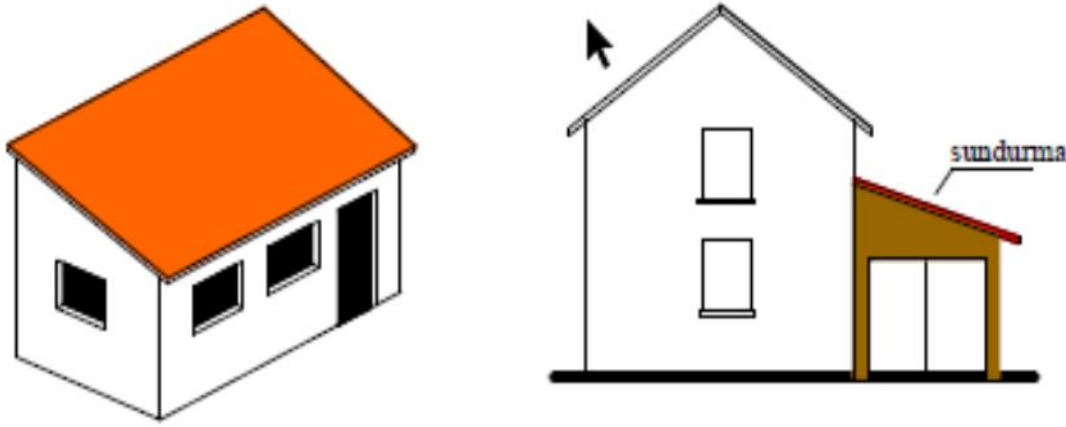
Taşıyıcı kısmı ahşap malzemedan yapılan çatılara ahşap çatılar denir.

Çatıların kar ve rüzgâr yüklerini emniyetle taşıyabilmeleri, yağmur ve kar sularını bina içine almadan, en çabuk ve düzenli biçimde, binadan uzaklaştırmaları gerekir.

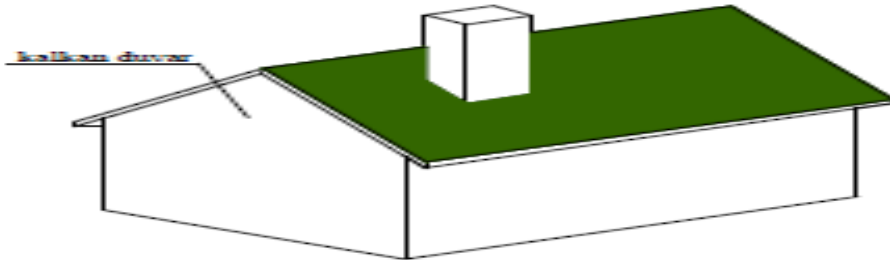
1.2. Ahşap Çatıların Özellikleri

Çatılar tanzim ve görünüş şekillerine göre; sundurma çatı, beşik çatı, kırma çatı, mansard çatı, kule çatı, fenerli çatı, şet çatı, kelebek kanatlı çatı olarak sekiz grupta toplamak mümkündür.

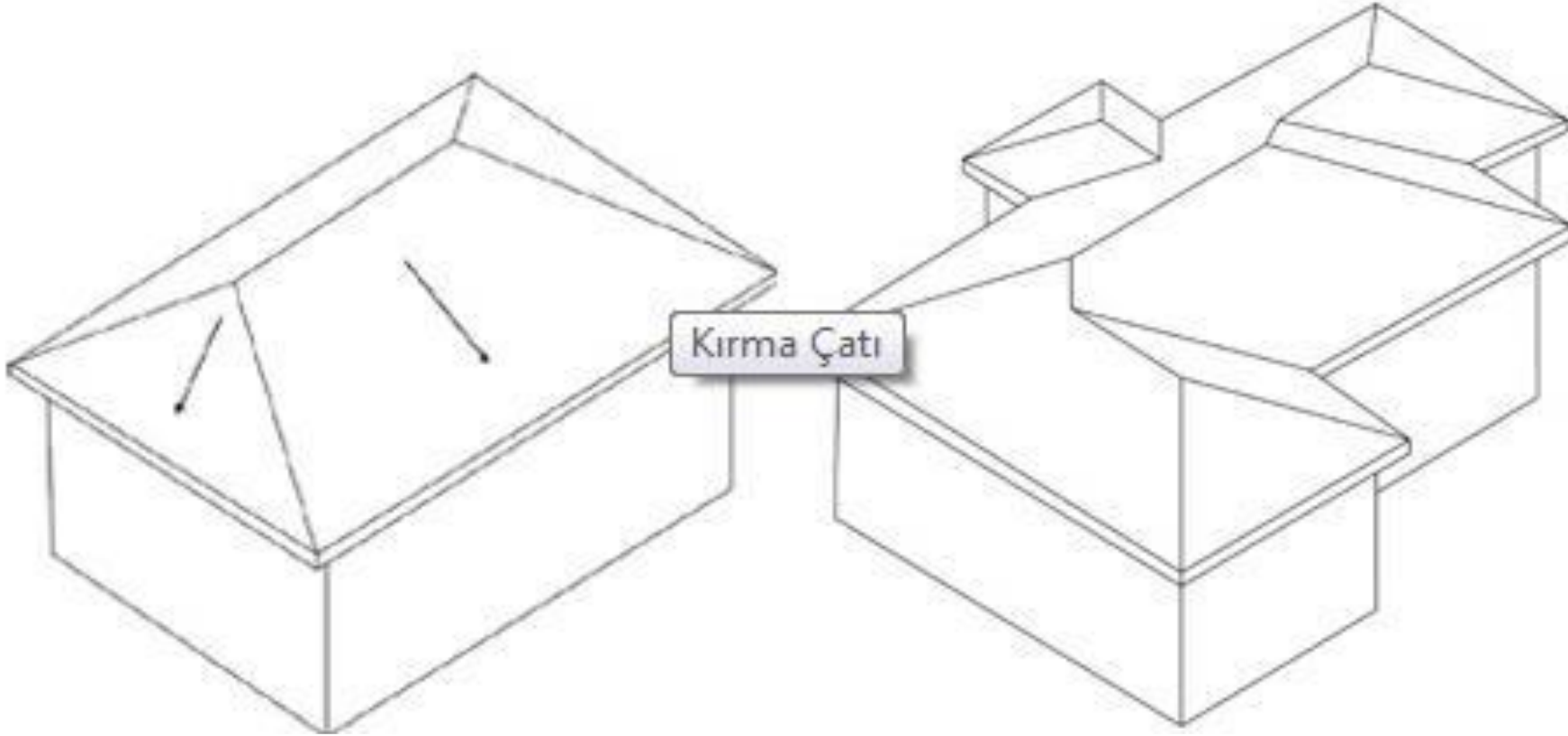
☐ **Sundurma çatı** : Bir diğere adı da “tek yüzeyle çatı” olan sundurma çatılar, yapımı kolay, ucuz olup garaj, kömürlük, bahçivan odası gibi küçük açıklıklı yerlerde uygulanmaktadır. Bu çatılar ya tek bir bina çatısı olarak ya da bina duvarına dayalı eklenti çatısı olarak yapılabilmektedir.



☐ **Beşik çatı** : Bir diğere adı da “çift yüzeyle çatı” olan beşik çatılar iki yönlü, her iki yüzü bir mahyayla birbirine bağlanan, ön ve arka duvarları kalkan duvar adı verilen duvarlarla kapatılan çatı türüdür. Dikdörtgen şeklinde olan planlarda kullanılabilir.

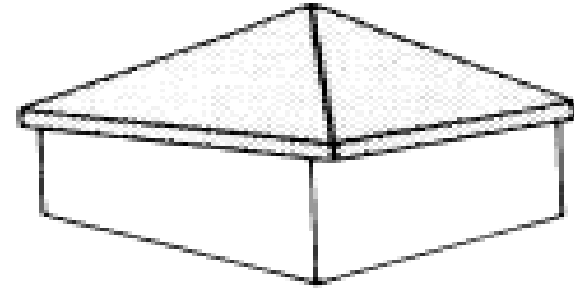
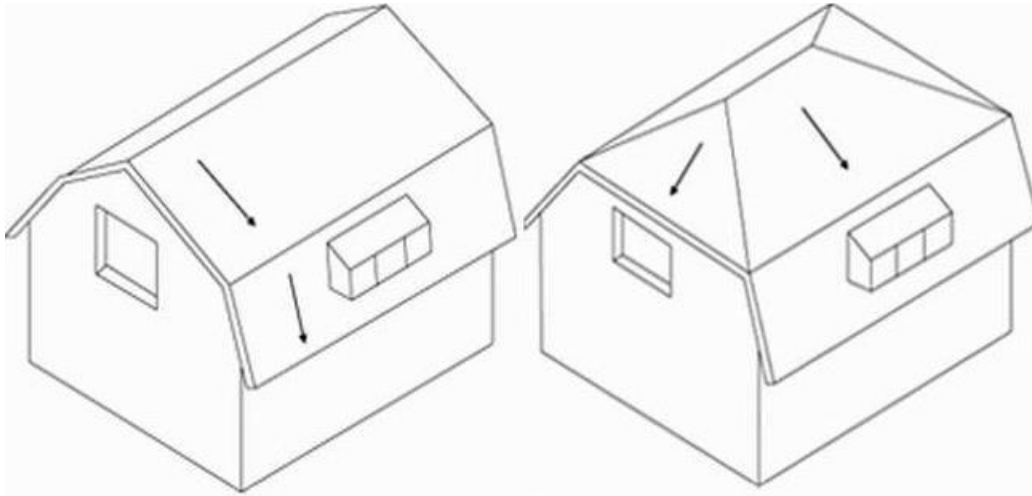


☐ **Kırma çatı** :Çok yüzeyle çatı” olarak da bilinen kırma çatılar en yaygın biçimde kullanılan çatı çeşididir. Yüzey eğimleri dört yöne de eşit, tüm saçakları yatay ve aynı düzlem üzerinde olan, yüzeylerinin birbirine düz, eğik, düşük ve dere mahyalarıyla bağlandığı bu çatı çeşidinde eğik, dere ve düşük mahyaların planda görünüşleri, bağlandığı saçak ve mahyalara göre 45 derece ya da açıortayı durumundadır.



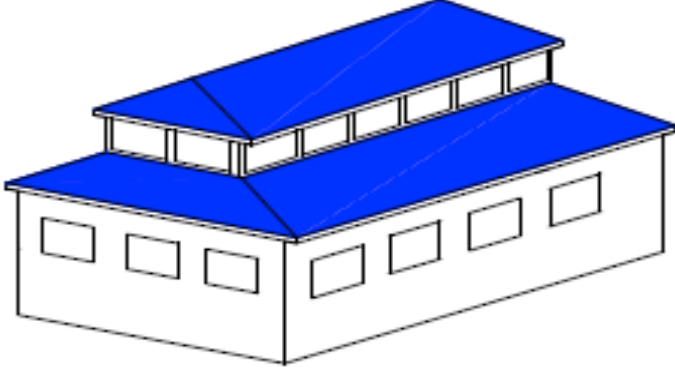
❓ **Mansard çatı** :Beşik ya da kırma çatının iki ayrı eğimde uygulanmasıyla oluşturulan çatı türüdür.

Konutlarda, çiftliklerin saman ve malzeme depolarında, çatıda kullanım için yer açılması gibi durumlarında kullanılmaktadır.



❓ **Kule çatı** :Çoğunlukla küçük ölçekli, yüksekliği fazla yapılarda bu çatı çeşidi uygulanır. Bu tip çatıların estetik olması çok önemlidir. Saat kuleleri, cami minareleri ve bazı tarihi çeşmelerin çatıları kule çatıdır. Kule çatıların eğimi dik ve dört taraflı çatı yüzeyleri tepede birleşir.

☐ **Fenerli çatı** :Büyük açıklıklar üzerine yapılan çatılarda bina iç bölümünün içten aydınlatılması için yapılan çatı türüdür. Genellikle beşik ve sundurma çatıların bir arada uygulanmasıyla oluşturulur.



☐ **Şet (Testere dişli) çatı** :Atölye, fabrika ve hangar gibi genellikle endüstriyel binalarda, yandan ışık ve havalandırmanın yeterli olmadığı durumlarda üstten ışık almak amacıyla yapılırlar. Testere dişli çatılarda yüzey eğimleri farklı olur.

